

# JOBDISPO

Newsletter 2014 - Spezial „20 Jahre FAUSER AG“

## 20 Jahre FAUSER AG – 20 Jahre Transparenz, Produktivität und Effizienz in der Fertigung

Die FAUSER AG ist im Juli 20 geworden, wir erlauben uns einen kurzen Blick auf die vergangenen Jahrzehnte. Auf den folgenden Seiten gratulieren die JOBDISPO Kunden und bedanken sich für die Unterstützung zur Optimierung Ihrer Produktion mit den Software-Lösungen zur Auftragsabwicklung, Fertigungsplanung und Betriebs- bzw. Maschinendatenerfassung.

### Inhalt

- Seite 1: 20 Jahre Optimierung durch JOBDISPO-Softwarelösungen
- Seite 2+3: 20 Jahre FAUSER AG aus Sicht der JOBDISPO Kunden
- Seite 4: Neue JOBDISPO Funktionen für Mehrwert in Ihrer Fertigung
- Seite 5: Neukunden der FAUSER AG aus dem In- und Ausland
- Seite 6: Veranstaltungen, Neueinstellungen & Impressum

1994 gründete Michael Fauser die INTERSOFT - Technische Software GmbH (heute FAUSER AG), im selben Jahr eröffnete auch die Geschäftsstelle in der Nähe von Düsseldorf. Davor hatte Herr Fauser den

weltweit tätigen CAD/CAM-Hersteller DLOG aufgebaut und zehn Jahre erfolgreich geführt. Bereits ein Jahr nach der Gründung gab es eine neue Version der Software - JOBDISPO 2.0 (MES) war geboren. Im darauffolgenden Jahr wurde JobDATA 2.0 zur BDE entwickelt, das Jahr danach dann JobORDER 2.0, ein ERP System. Die neuen 3.0 Versionen hierzu erfolgten dann jeweils ein Jahr später. 2000 wurde die INTERSOFT GmbH dann zur FAUSER AG und die MES project Variante kam auf den Markt. 2002 wurde die erste weiterentwickelte Version 4.0 in den USA und Großbritannien installiert. Die Version 5 wurde ab 2003 entwickelt. Die Eröffnung der dritten Geschäftsstelle in Hamburg erfolgte im Jahr 2005, in welchem auch die MANUFACTURING ALLIANCE gegründet wurde, Zweigstelle Nr. 4 in Baden-Württemberg folgte 2007. Im Laufe der letzten Jahre wird die Version 6 bis heute stetig weiterentwickelt, die komplett neu programmierte core Version existiert seit 2013 und wird auch weiterhin optimiert sowie stets mit neuen Funktionen versehen.

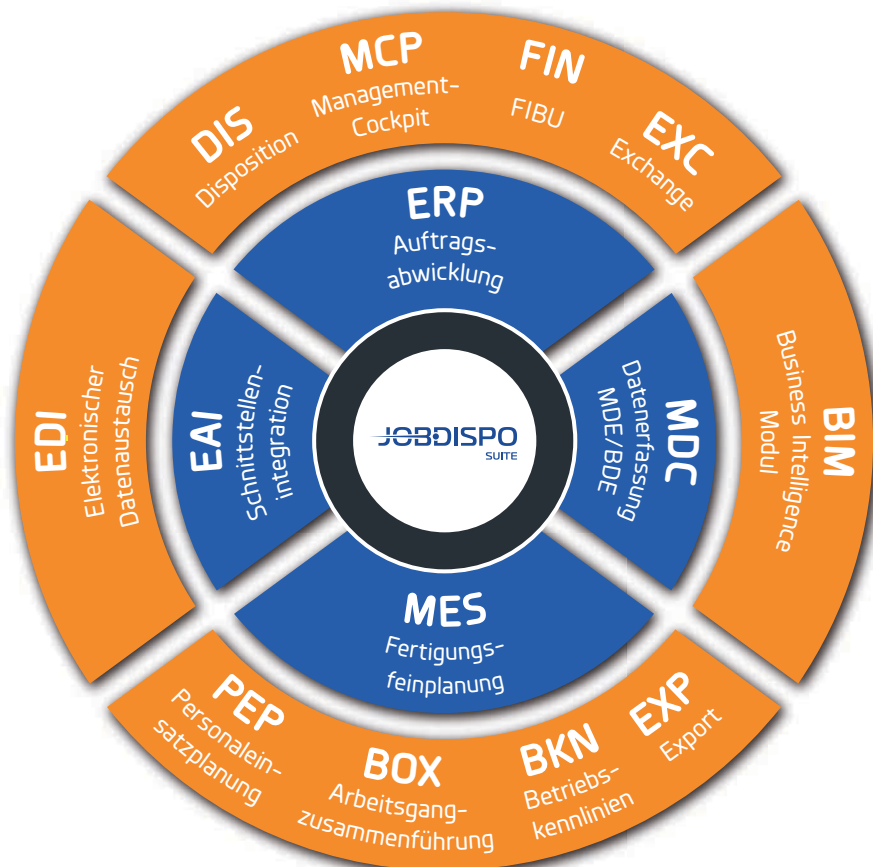


Abb. 1: Produktportfolio der FAUSER AG heute

<b>JOBDISPO</b> ERP MES MDC EAI	<b>Einfach bedienbare Softwarewerkzeuge für die täglichen Probleme in der Fertigung</b>
<b>FAUSER AG</b> Your way. Our solution. <a href="http://WWW.FAUSER.AG">WWW.FAUSER.AG</a>	

# 20 Jahre FAUSER AG ...

Auf den folgenden Seiten finden Sie Statements, Gratulationen und Verbesserungen, die Kunden bereits mehr als 15 Jahre erzielen. Wir bedanken uns für die tatkräftige Unterstützung unserer Kunden und das durchweg positive Feedback.



**4D Concepts GmbH - Groß Gerau**  
Modell- / Prototypenbau  
ERP Kunde seit 1997

#### **Susanne Volz, Verwaltung:**

„JOBDISPO ist seit vielen Jahren gerade für unser Unternehmen ein geeignetes ERP Programm, da es insbesondere durch seine Flexibilität, den zum Teil sehr unterschiedlichen Ansprüchen gerecht wird.“

#### **Über 4D Concepts:**

Das 1995 gegründete mittelständische Unternehmen aus dem Rhein-Main Gebiet versteht sich als Full-Service-Partner in der Produktentwicklung und bietet alles rund um Rapid Prototyping und den konventionellen Modellbau.



**Doka Industrie GmbH - Amstetten**  
Österreich  
Schalungstechnik  
ERP + MDC Kunde seit 1999

#### **Ing. Thomas Theuratsbacher, Konstrukteur Werkzeugbau:**

„Gratulation an die FAUSER AG! JOBDISPO begleitet und unterstützt uns seit vielen Jahren bei unseren Arbeitsschritten im internen Werkzeugbau und erleichtert uns damit das tägliche Arbeitsleben. Besonders erfreulich ist, dass es so viele Arbeitsbereiche umfasst und dennoch einfach und verständlich zu bedienen ist.“

#### **Über Doka:**

Doka zählt zu den weltweit führenden Unternehmen in der Entwicklung, Herstellung und im Vertrieb von Schalungstechnik für alle Bereiche am Bau.



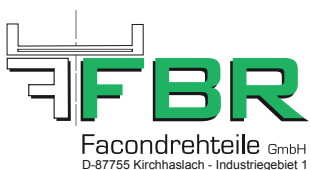
**Erhard Strom GmbH - Erlenbach**  
CNC-Zerspanung  
ERP Kunde seit 1998

#### **Rainer Strom, Geschäftsführung:**

„Wir nutzen JOBDISPO bereits seit über 15 Jahren, schon damals gefiel uns der logische Aufbau und die schnelle Einarbeitung. Die offenen Datenbankstrukturen ermöglichten uns eine leichte Verknüpfung mit vorhandenen Systemen. Auf dem Weg zur heutigen V5 gab es viele Verbesserungen. Wir sind rundum zufrieden.“

#### **Über Erhard Strom:**

Erhard Strom ist ein innovatives Unternehmen, welches Präzisionsteile aller Art aus allen Werkstoffen herstellt, seit über 50 Jahren eine Garantie für Qualitätswaren.



**FBR Facondrehteile - Kirchhaslach**  
Metallverarbeitung  
ERP Kunde seit 1997

#### **Rainer Schenk, Einkauf und Vertrieb:**

„Die einzelnen Oberflächenfenster von JOBDISPO ERP sind sehr übersichtlich und die benötigten Daten sind schnell verfügbar, was vor allem auch für ein kleines schlankes Unternehmen viele Vorteile mit sich bringt.“

#### **Über FBR Facondrehteile:**

Bei der FBR Facondrehteile GmbH fertigt man seit 1981 mit knapp 50 Mitarbeitern auf CNC-Bearbeitungszentren und Drehmaschinen einbaufertige Komponenten für den Maschinenbau, die Antriebstechnik sowie den Armaturen- und Fahrzeugbau.



**Franz Walter GmbH - Maulbronn**  
Metallverarbeitung  
ERP, MES + MDC Kunde seit 1998

#### **Stephan Walter, Geschäftsführung:**

„Die FAUSER AG ist seit nun fast 20 Jahren unser treuer und zuverlässiger Berater und Partner in der Planung und Auftragsabwicklung. Wir sind überaus zufrieden und konnten seit der Einführung die Auslastung, Durchlaufzeit, Flexibilität, Planungsgüte und Termintreue deutlich verbessern.“

#### **Über Franz Walter:**

Seit über 30 Jahren ist die Franz Walter GmbH ein zuverlässiger Partner für Präzisionsteile & Baugruppen in Klein- & Mittelserien im Bereich Pneumatik, Hydraulik, Medizin.

# ... aus Sicht langjähriger JOBDISPO Kunden

Mehr Informationen zu unserem Kundenstamm erhalten Sie unter [www.fauser.ag](http://www.fauser.ag) -> Referenzen. Entsprechende Anwenderberichte finden Sie auch auf unserer Homepage im Bereich Unternehmen -> Downloads.



**Herrigel GmbH - Neckarsulm**  
Formenbau / Tiefbohrtechnik  
ERP Kunde seit 1997

## **Diana Danisch, Verwaltung:**

„Bereits seit über 15 Jahren arbeiten wir erfolgreich mit JOBDISPO ERP. Die Faktura passt sehr gut zu unserem eher kleineren Unternehmen, die Rechnungsstellung ist unkompliziert und erleichtert uns die tägliche Arbeit. Alles ist da hinterlegt, wo es hingehört und man findet schnell was man sucht.“

## **Über Herrigel:**

Seit 1991 liefert Herrigel exakte Arbeit im Formenbau, der Fräs- & Tiefbohrtechnik. Das Spezialistenteam fertigt jedes noch so kompliziertes Einzel- oder Serienteil.



**Korali GmbH - Neuss**  
Metallverarbeitung  
ERP Kunde seit 1997

## **Leon Korali, Lt. Angestellter:**

„1997 habe ich einige Lösungen miteinander verglichen. Im Laufe der Jahre habe ich dies mehrmals wiederholt. Bis dato habe ich noch kein Paket gefunden, welches gleichermaßen relativ günstig ist und dabei noch so viel an Leistung bringt. Für einen fertigenden Betrieb, wie wir es sind, gibt es wirklich kein besseres ERP.“

## **Über Korali:**

Seit 1985 ist die Korali GmbH im Bereich konventioneller und CNC-Fertigung in zweiter Generation erfolgreich tätig, darunter auch Serienfertigung im CNC-Fräsbereich.



**Schleswiger Werkstätten - Schließwig**  
Metallverarbeitung  
ERP + MES Kunde seit 1997

## **Ralf Nielsen, Meister Zerspanung:**

„Mitte der 1990er Jahre suchten wir zur Verbesserung unserer Termindisposition eine Software für die Planung. Diese Verbesserungen fanden wir in JOBDISPO MES. Von der Richtigkeit unserer Entscheidung sind wir bis heute überzeugt. Wir wünschen der FAUSER AG viel Erfolg und freuen uns auf die weiteren Projekte.“

## **Über Schleswiger Werkstätten:**

Über 40 Jahre Maßarbeit bei den Schleswiger Werkstätten: Menschen mit größeren oder kleineren Beeinträchtigungen fertigen hier präzise Dreh-, Fräs- und Bohrteile.



**SMP GmbH - Weischlitz**  
Maschinenbau  
ERP + MDC Kunde seit 1999

## **Ralf Knieling, Teamleiter Auftragsdisposition:**

„Durch den Einsatz von JOBDISPO konnte bei uns der anfallende Arbeitsumfang in der AV, im Einkauf und im Rechnungswesen in viel kürzerer Zeit bewältigt werden. Dadurch sind wir in der Auftragsabwicklung insgesamt sehr viel effizienter geworden. Wir können JOBDISPO nur weiterempfehlen!“

## **Über Schwede Maschinenbau Weischlitz:**

Seit 1991 fertigt SMP höchstqualitative Präzisions-Fräs- und -Drehteile. Darüber hinaus sind sie spezialisiert auf Prototypenbau und komplexe Baugruppen.



**WMZ GmbH - Schwalmstadt**  
Maschinenbau  
ERP, MES + MDC Kunde seit 1998

## **Florian Schönhut, Leitung IT:**

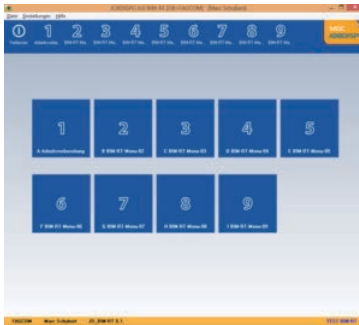
„Seit inzwischen mehr als einem Jahrzehnt profitieren wir durch JOBDISPO bei der Auftragsabwicklung, Fertigungsplanung und Datenerfassung. Wir freuen uns auf weitere spannende Projekte und wünschen der FAUSER AG in Zukunft alles Gute.“

## **Über Werkzeugmaschinenbau Ziegenhain:**

WMZ blickt auf über 40 Jahre erfolgreiche Tätigkeiten im Maschinenbau zurück. Ein zweites Geschäftsfeld sind hochwertige Motorspindeln als Werkstück- oder als Antriebsspindeln für die Prozesse Drehen, Fräsen, Bohren, Schleifen und Honen.

# Neue JOBDISPO Funktionen für Mehrwert in Ihrer Fertigung

Auf der folgenden Seite, möchten wir Ihnen einige der neuen Funktionen der Software Module JOBDISPO ERP V6 sowie MES core vorstellen, die Ihnen dabei helfen sollen noch mehr aus Ihrer Produktion herauszuholen.



## PlugIn Container

Der **JOBDISPO** PlugIn Container ermöglicht, PlugIns ohne **ERP-/BDE-** oder **MES-**Lizenz aufzurufen. Dies hat den Vorteil, verschiedenen Benutzergruppen gezielt PlugIn-Funktionalitäten anzubieten ohne dafür aber zwingenderweise eine Lizenz eines unserer Hauptprodukte vergeben zu müssen. Beispielsweise können somit Geschäftsführer relevante Zahlen einsehen, ohne dafür die JOBDISPO ERP Softwarelösung zu starten. Unser Team berät Sie hierzu gerne.

## Staffelpreise / weitere Sprache

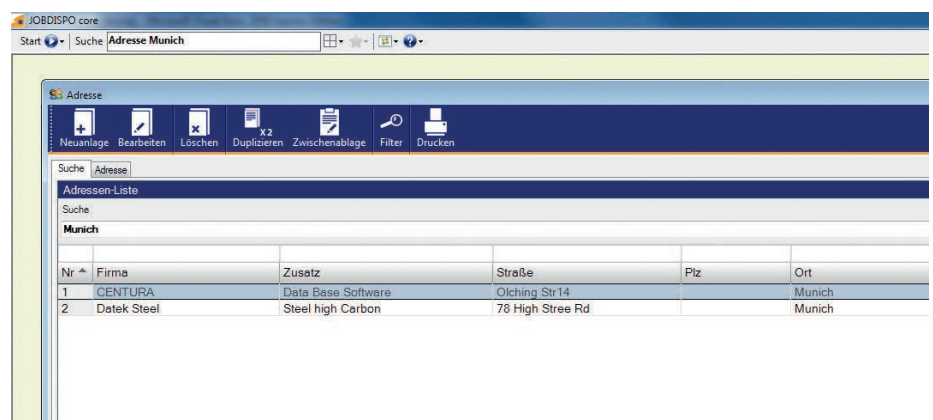
In **JOBDISPO ERP** ist es nun möglich, eine unbegrenzte Anzahl von Staffelpreisen zu definieren. In der Grundkonfiguration sind 15 Staffelpreise voreingestellt. Genauere Staffelpreise haben den Vorteil, kosteneffektiver kalkulieren zu können und somit besser den Anforderungen des Kunden gerecht zu werden. Außerdem ist die **JOBDISPO Suite** nun auch auf serbisch erhältlich bzw. kann nach einem Update auf die neu verfügbare Sprache umgestellt werden.

## WebApp

Die JOBDISPO WebApp kann Daten aus **JOBDISPO ERP** auf mobilen Geräten anzeigen und bearbeiten. Hierzu wird ein JOBDISPO BI SuchplugIn eingesetzt. Die wichtigsten Bereiche des ERP-Systems wie zum Beispiel Lager, Fertigung und Faktura können interaktiv auf den externen Geräten angesteuert werden. Ideal um auf Daten aus der Firma, von unterwegs aus, zugreifen zu können. Auf [www.fauser.ag](http://www.fauser.ag) unter Aktuelles -> News finden Sie hierzu noch ein Video.

## Zentrale Suche

Die neue „Zentrale Suche“ hat den Vorteil, in **JOBDISPO MES** sowohl Masken direkt anzusteuern als auch Suchbegriffe in die jeweiligen Masken in Realtime unkompliziert übergeben zu können. Suchbegriffe werden durch die Autovervollständigung dem User via Drop-Down Liste direkt vorgeschlagen. Durch die neue Suchfunktion wird das Auffinden von Datensätzen noch intuitiver und schneller. Neben vielen anderen



Bereichen wirkt sich dieses neue Feature besonders in den Modulen Adresse, Fertigungsplanung und Boxmanagement optimal aus.

In der nächsten Newsletter Ausgabe werden Sie erneut über die aktuellen Entwicklungen und Plug-Ins rund um JOBDISPO ERP und MES informiert. Des Weiteren erwartet Sie wieder ein interessanter Anwenderbericht und Informationen zu dem neuen FAUSER AG Kundenkreis sowie diverse andere informative Artikel.

# Neukunden aus dem In- und Ausland: Dank JOBDISPO Mehrwert erzielen.

In dieser Rubrik präsentieren wir in regelmäßigen Abständen ausgewählte Neukunden aus dem In- und Ausland. Die Auswahl stellt keine Bewertung oder Gewichtung dar. Mehr als 700 Kunden setzen heute bereits JOBDISPO-Lösungen ein.



## Herde GmbH

Der Metallbearbeitungsbetrieb Herde GmbH aus Schwebheim in der Nähe von Schweinfurt setzt nun auf die komplette **Software Suite** von der FAUSER AG. Mit den Lösungen JOBDISPO **ERP** zur Auftragsabwicklung, **MES** zur Fertigungsplanung und **MDC** zur Betriebsdatenerfassung deckt der Zulieferbetrieb schon seit Anfang des Jahres den gesamten Wertschöpfungsprozess ab und optimiert so die ganzheitliche Fertigung. Wir freuen uns auf weitere Projekte.



## Gillette (Procter & Gamble Konzern)

Für das Beste im Mann - nun die beste Software in der Produktion. Der Prototypenbau von Gillette in Reading, Berkshire (GB) hat sich bereits im März für **JOBDISPO MES + MDC** entschieden. Der Werkzeugbau von Procter & Gamble (ehemals BRAUN) im Taunus arbeitet bereits seit 2006 erfolgreich mit JOBDISPO und realisiert nun mit Gillette eine gemeinsame Produktionsplanung über mehrere Standorte, bei der die Aufträge zusammen abgearbeitet werden.



## METEC

Das 2006 gegründete Unternehmen ist in Estland angesiedelt und bereits seit April **JOBDISPO MES + MDC** Kunde. Metec ist ein Entwicklungs- und Produktionsunternehmen, welches darauf ausgerichtet ist, komplexe Produkte mit einem höheren Mehrwert zu entwickeln und zu fertigen. Der estnische Metallindustriebetrieb fertigt insbesondere für die Automobilindustrie, beliefert jedoch auch Branchenweige wie den Bootsbau oder die Medizintechnik.



## NIWAR

Das internationale Unternehmen NIWAR in Siegen ist Spezialist in der Trommel- und Spulenfertigung und arbeitet seit Anfang des Jahres mit **JOBDISPO ERP + MDC**. Es deckt die komplette Prozesskette von der ersten Konstruktionszeichnung bis zur produktionsreifen Maschinenteknologie ab. Individuelle und spezielle Entwicklungen auf dem Gebiet der Trommeln- und Spulenfertigung bis hin zur Serienfertigung gehören für das Unternehmen NIWAR zum täglichen Geschäft. Der Geschäftsführer Andreas Schmidt hat bereits seit 2004 bei zwei weiteren Fir-

men JOBDISPO eingeführt: Die Kurt Schmidt GmbH fertigt CNC-Sonderteile und Komponenten aus nahezu allen Werkstoffen und arbeitet seit 2004 erfolgreich mit JOBDISPO ERP, 2005 stellte man auch die Betriebsdatenerfassung auf JOBDISPO MDC um. Mitte 2005 übernahm man mit Zeidler & Uhl einen Hersteller von Behältern, Rohr- und Blechteilen mit 50 Mitarbeitern, nahm ERP von AP heraus und setzt seither dort auch JOBDISPO ein. Dieses Jahr folgte dann NIWAR nach dem gleichen Prinzip, um auch bei dem Trommel- und SpulenhHersteller alles herauszuholen.

# Veranstaltungskalender 2014:

## JOBDISPO live erleben - Nutzen erkennen

Nachfolgend erhalten Sie einen Überblick über Veranstaltungen im In- und Ausland mit JOBDISPO-Präsenz.

### JOBDISPO Spezial

September:

24.+25.  
09.2014

#### FAUSER AG Partnermeeting

Partner  
Meeting  
2014 ■

Weßling + Germering  
Nationale + internationale Partner

Neben vielen Neuerungen der JOBDISPO Core Version birgt die Veranstaltung zudem Raum für den Erfahrungs- und Wissensaustausch unter den Partnern. Diesen Informationsfluss nutzen wir um unsere Software stetig weiter zu verbessern.



### Neueinstellungen

Die FAUSER AG setzt auf nachhaltiges Wachstum

Sandra Rozankovic unterstützt seit dem 16.06.2014 tatkräftig das Team in der Verwaltung der FAUSER AG Zentrale in Gilching mit Ihrer Kompetenz und guter Laune. Davor war sie als Sachbearbeiterin in der Buchhaltung von Media Markt beschäftigt.



JOBDISPO  
und sie haben den Dreh raus

#### Impressum

Der JOBDISPO-Newsletter erscheint alle drei Monate

##### Redaktion:

Stephanie Scheidler

##### Bilder + Grafiken:

Markus Harmansa

##### Geschäftsstelle Nord

Papenrege 51  
Workport Unit 2  
D-22453 Hamburg  
Tel: +49 (40) 23 854 29 - 0  
Fax: +49 (40) 23 854 29 - 99

##### Niederlassung Baden-Württemberg

Nordstraße 1  
D-74196 Neuenstadt am Kocher  
(bei Heilbronn)  
Tel: +49 / (0)8105 / 77987-0  
Fax: +49 / (0)8105 / 77987-9

##### FAUSER AG

###### Zentrale

Talhofstraße 30  
D-82205 Gilching (bei München)  
Tel: +49 (8105) 77 98 - 0  
Fax: +49 (8105) 77 98 - 77  
E-Mail: info@fauser.ag

##### Geschäftsstelle West

Heinrich-Hertz-Straße 44  
D-40699 Erkrath (bei Düsseldorf)  
Tel: +49 (211) 20 99 15 - 0  
Fax: +49 (211) 20 99 15 - 15

##### FAUSER Hungária Kft.

Birtok u. 4  
H-1147 Budapest  
Tel: +36 / 20 / 364-9371  
Fax: +36 / 1 / 2222-517  
Homepage: www.fauser.hu  
E-Mail: info@fauser.hu

W W W . F A U S E R . A G