

# Die FAUSER AG ist ein kompetenter und leistungsfähiger Softwarepartner

JOBDISPO und der Hersteller FAUSER AG sind langjährige Partner der Industrie

## JOBDISPO Suite

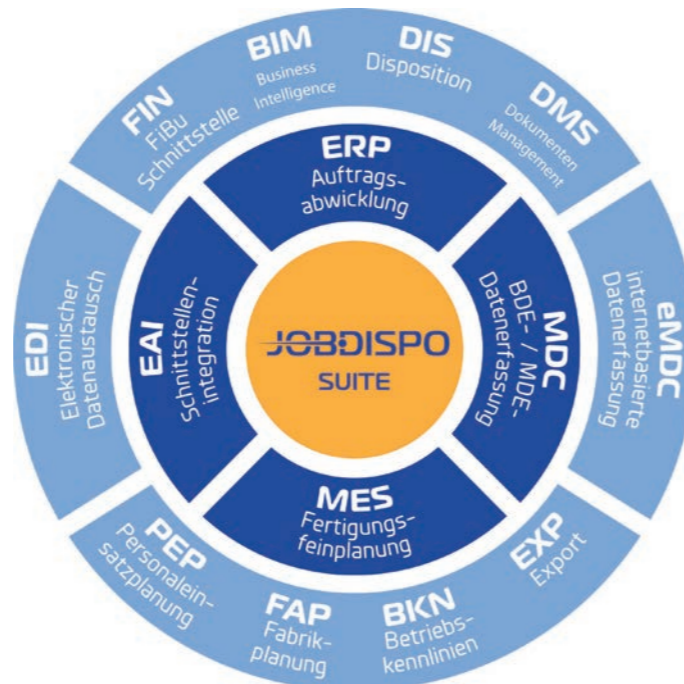
Die FAUSER AG ist ein international tätiger Softwarehersteller für mittelständische Industriebetriebe. An fünf Standorten in Deutschland und Ungarn entwickelt, vertreibt und wartet die FAUSER AG die JOBDISPO Suite mit den modularen Bausteinen für die Auftragsabwicklung (JOBDISPO ERP), Feinplanung in Echtzeit (JOBDISPO MES), Betriebs-/Maschinendatenerfassung (JOBDISPO MDC), sowie zur Softwareintegration (JOBDISPO EAI). Unsere Vertriebs- und Beratungspartner sind in Europa, Amerika und Asien tätig. Alle Programme sind mehrsprachig (derzeit >20 Sprachen), mandantenfähig und basieren auf Standards wie Windows Betriebssystemen, Crystal Reports für Formulare und Reports, sowie einer offenen Datenbank auf Basis von u.a. MS SQLSERVER, ORACLE

## Nutzenpotentiale

Durch JobDISPO realisierter Mehrwert in der Praxis:

- Flexibilität 5-50% ↑
- Auslastung 5-30% ↑
- Rentabilität 2-20% ↑
- Termintreue 5-40% ↑
- Transparenz 5-90% ↑
- Durchlaufzeit 5-40% ↓
- Planungsgüte 5-70% ↑
- Auskunftsgut 5-80% ↑
- Feuerwehrtaten 5-90% ↓
- Auftragsabwicklungskosten 5-25% ↓
- Bestellabwicklungskosten 5-15% ↓
- Produktionsplankosten 5-30% ↓
- Arbeitsvorbereitungskosten 5-40% ↓

Wichtig ist, dass Software lediglich ein Werkzeug darstellt. Nicht mehr, aber auch nicht weniger. Nur durch das optimale Zusammenspiel zwischen Mensch, Organisation, Produktionstechnik und Software ist eine nachhaltige Verbesserung der Wettbewerbsfähigkeit möglich.



JOBDISPO Portfolio

## Kunden

Mit den JOBDISPO-Lösungen arbeiten derzeit erfolgreich weltweit über 700 Industriebetriebe. JOBDISPO-Kunden sind typischerweise schlank organisiert und positionieren sich als schneller, flexibler und leistungsstarker Problemlösungsdienstleister im allgemeinen Maschinenbau, Werkzeug-/Formenbau oder als Zulieferer für die Automotive-, Kunststoff-, Aerospace- oder Medical-Branche.

## Informationen

Aktuelle Informationen zu JOBDISPO, Dienstleistungen, Kunden, Partnern sowie Veranstaltungen erhalten Sie auf unserer Homepage. Oder kontaktieren Sie uns bzw. Ihren JOBDISPO-Partner.

## FAUSER AG

Your way. Our solution.

### FAUSER AG

Zentrale  
Talhofstr. 30  
D-82205 Gilching  
Tel.: +49 (8105) 7798-0  
Fax: +49 (8105) 7798-77  
Mail: info@fauser.ag  
http://www.fauser.ag

### Geschäftsstelle West

Heinrich-Hertz-Str. 44  
D-40699 Erkrath  
Tel.: +49(211)209915-0  
Fax: +49(211)209915-15

### Geschäftsstelle Nord

Papenreya 51  
D-22453 Hamburg  
Tel.: +49(40)2385429-0  
Fax: +49(40)2385429-99

### FAUSER Hungária Kft.

Birtok u. 4  
H-1147 Budapest  
Tel.: +36(20)364-9371  
Fax: +36(1)2222-517



# JOBDISPO

## Just-in-Time-Disposition bei Wiederhol- und Rahmenaufträgen sowie Lieferabrufen mit JOBDISPO DIS

Zusätzlich zu den Lösungen zur Auftragsabwicklung (JOBDISPO ERP), Fertigungsfeinplanung (JOBDISPO MES) und Betriebsdatenerfassung (JOBDISPO MDC) bietet die FAUSER AG mit JOBDISPO DIS ein Add-on mit Dispositionsfunktionalität zur einfachen Handhabung von wiederkehrenden Aufträgen und Lieferabrufen.

### Herausforderung

Mit JOBDISPO ERP können bisher bereits Rahmenaufträge und Lieferabrufe gehandhabt werden. Rahmenverträge legen über einen definierten Zeitraum hinweg die Bedarfe eines Kunden bzw. Lieferanten über eine festgelegte Menge zu einheitlichen Konditionen fest. Ähnliches gilt für Lieferabrufe, die vor allem bei Automotivzulieferbetrieben verbreitet sind. Hierbei werden Daten meist per FAX oder Datenfernübertragung - aufbauend auf verschiedenen Standards wie z.B. VDA 4905 - elektronisch an den Lieferanten weitergegeben. Durch die

zunehmende Vernetzung müssen sich nicht nur im Automotivebereich sondern auch in anderen Branchen immer mehr Zulieferbetriebe dieser Herausforderung stellen. Um hier optimale Hilfestellung zu gewähren, wurde von der FAUSER AG JOBDISPO DIS entwickelt.

### Lösung

JOBDISPO DIS ergänzt die Auftragsabwicklung von JOBDISPO ERP. Auf diese Weise kann der Anwender sehr schnell und einfach Rahmenaufträge und Lieferabrufe anlegen, verwalten und abwickeln. Auf einen Blick können Über-/Unterdeckungen erkannt

werden. Des Weiteren wird der zeitliche Verlauf der Abgänge durch Lieferabrufe sowie Zugänge aufgrund von Fertigungsaufträgen dargestellt. In diesem „Cockpit“ kann der Anwender nicht nur die Just-in-Time- sowie Just-in-Sequence-Abwicklung seiner Aufträge sicherstellen, sondern gleichzeitig seine Bestandsreichweiten optimieren, Fertigungsaufträge und Materialbestellungen zeitlich synchronisiert einsteuern und simulieren. Zusätzlich ist eine schnell anpassbare elektronische Anbindung zu den Kunden integrierbar, die den Dateneingabeaufwand reduziert.

### Nutzen

- Einfache Wiederhol-/Rahmenauftrags-, Liefer-/e-Kanban-Abwicklung
- Über-/Unterdeckungen bei Artikeln und Material auch im zeitlichen Verlauf auf einen Blick erkennen
- Optimierung von Beständen, Reichweiten, Kosten und der Kapitalbindung
- Just-in-Time- und Just-in-Sequence-Belieferung und Lieferabrufabwicklung
- Einfache Bedienung und kurze Anlernphase



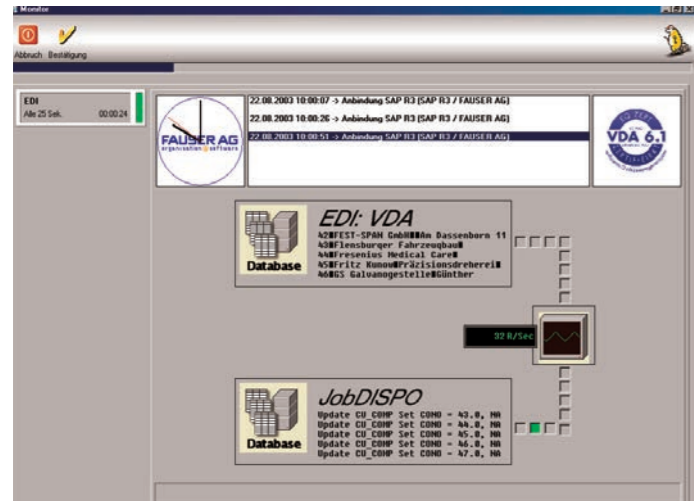
<b>Werkzeug-/Formenbau</b>	<b>Metall/Blech/Kunststoff</b>
STIHL, Ideal, ATOMIC, BOHM+WIEDEMANN, Aljo, BRAUN, Martin, BEKOMOLD, WZT, ITAG, WTE	
<b>Maschinen-/Anlagenbau</b>	<b>Aerospace/Automotive</b>
vonRoll, ISOLA, IBUCO, GSI, WESTWING, fischer, MOSDORFER, KTR, GKN plc, KÖLLER, WMZ, MTS, AGUSTA WESTLAND, KS, AE GOETZE	DAIMLERCHRYSLER

Auszug aus dem JOBDISPO-Kundenkreis



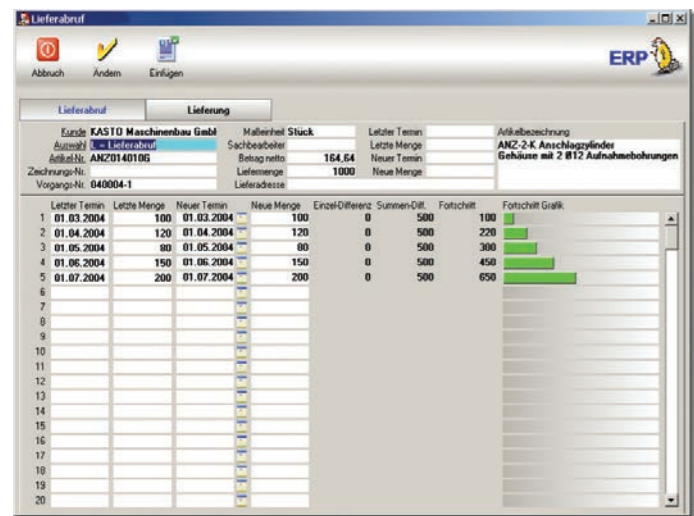
# JOBDISPO DIS - Dispositions-Cockpit für Serienfertiger

Folgende Screenshots verdeutlichen die Bedienung und Funktionalität von JOBDISPO DIS.



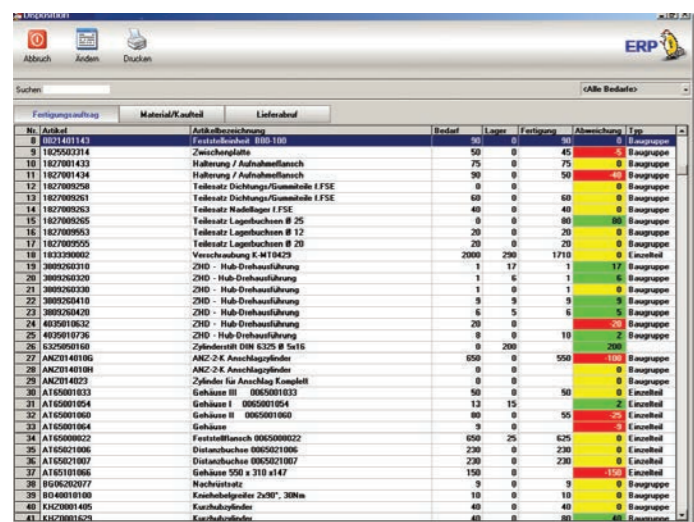
Empfang von elektronischen Lieferabrufen

Sollte Ihr Kunde bzw. OEM seine Liefer-, Rahmen- oder Kanban-Abrufe nicht als Fax sondern in elektronischer Form über DFÜ, EDI oder das Internet bereitstellen, können mittels JOBDISPO EAI diese Abrufe direkt in unser System übernommen werden. Durch einen flexiblen Aufbau können auch spezifische Erweiterungen der branchenspezifischen Standards wie z.B. VDA oder Odette mit geringem Aufwand importiert werden. Ebenso kann der Rückfluss von Informationen zu Ihren Kunden realisiert werden.



Management von Lieferabrufen

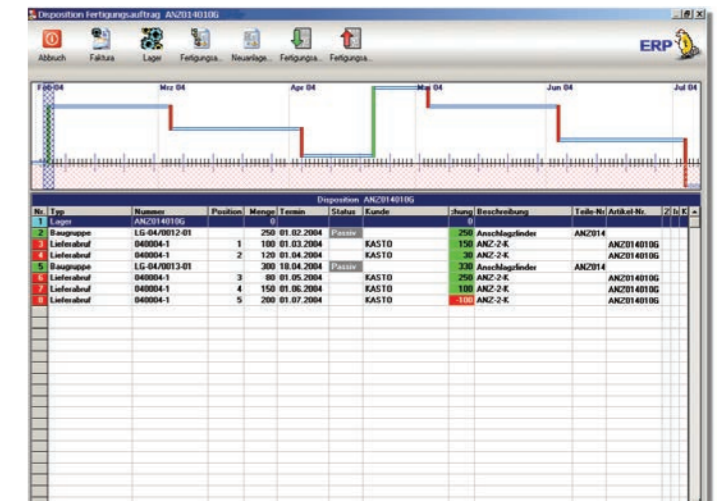
In der Lieferabrufmaske werden Plan- und Ist-Daten der Lieferabrufe gehandhabt. Ein Lieferabruf umfasst i.d.R. Bestellmenge und Zeitpunkt für die vom Lieferanten zu produzierenden Güter (Raten) sowie eine Vorschau. Meist werden zusätzlich Daten zu den bereits erhaltenen Lieferungen sowie ggf. zu Außenständen (Fehlmengen) übermittelt. Für den Lieferanten ist der Übergang von geplanten Bestellungen auf konkrete, d.h. rechtsverbindliche (Ist-)Abrufe und damit Bestellungen wichtig. Die Sicherheit einer insgesamt vereinbarten Abnahmemenge von Gütern über eine längere Zeitperiode (Rahmenvertrag) gleicht für den Lieferanten das Risiko ungewisser Abrufe, d.h. unsicherer Bestellmengen oder -zeitpunkte aus.



Unter-/Überdeckung bei Artikeln

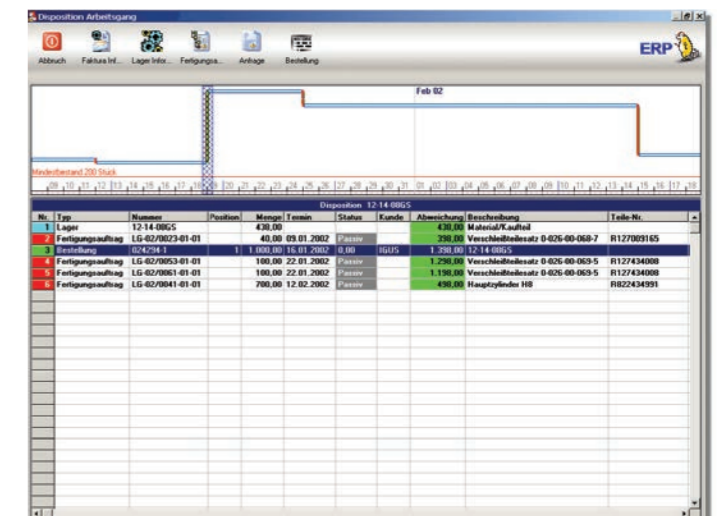
In der Maske Fertigungsaufträge ist auf einen Blick zu erkennen, bei welchem Artikel z.B. der aktuelle Lagerbestand und/oder die aktuellen Fertigungsaufträge für die Erfüllung des Kundenbedarfs aus den Lieferabrufen nicht ausreichen. Des Weiteren wird sofort ersichtlich, wo der aktuelle Lagerbestand bzw. die derzeitigen Fertigungsaufträge für einen bestimmten Artikel den Kundenbedarf überdecken.

Wurde ein entsprechender Fertigungsauftrag oder Artikel mit Über-/Unterdeckung ausgewählt, erscheint das Dispositionscockpit. Im oberen Bereich wird der grafische Verlauf des Lagerbestands über die Zeit aufgezeigt. Sprünge entstehen bei Zugängen durch grün markierte Fertigungsaufträge, Kundenbedarfe; bzw. werden Lieferabrufe als rote Abgänge dargestellt. Man kann nun neue Fertigungsaufträge anlegen, ändern sowie ein- und wieder auslasten.



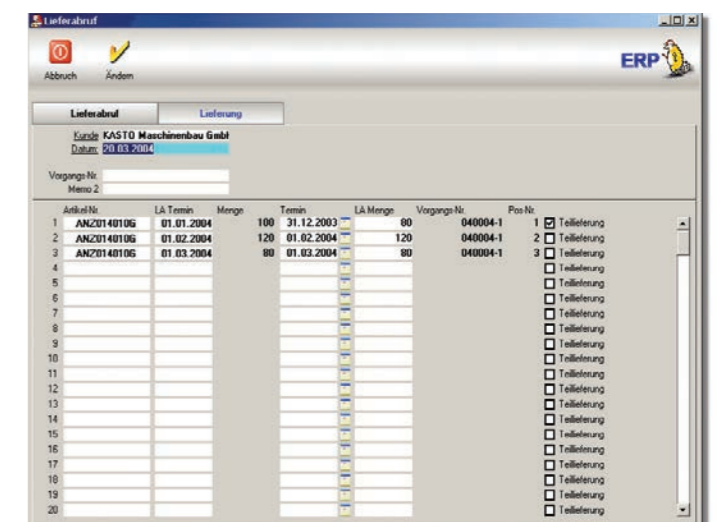
Dispositions-Cockpit

In der Materialmaske wird der Verbrauch an Lagerartikeln für alle vorhandenen Fertigungsaufträge und Abrufe ermittelt. Man erkennt auch hier auf einen Blick, wo es zu Über-/Unterdeckungen kommt. In der grafischen Darstellung wird die zeitliche Veränderung des Lagerbestandes eines Artikels aufgezeigt. Man erkennt neben den Ab- und Zugängen die durchschnittlichen Bestände, Mindestbestände sowie die Bestandsreichweiten.



Material-Cockpit

Abschließend können die getätigten Lieferungen überwacht werden. Sammellieferscheine über mehrere Artikel werden hier ebenso konsistent dokumentiert. Falls notwendig, kann hierbei auch eine Rückmeldung von Lieferscheinen o.ä. über DFÜ an den Kunden oder OEM erfolgen.



Tracking der Lieferungen