

Die FAUSER AG ist ein kompetenter und leistungsfähiger Softwarepartner

JOBDISPO und der Hersteller FAUSER AG sind langjährige Partner der Industrie

JOBDISPO Suite

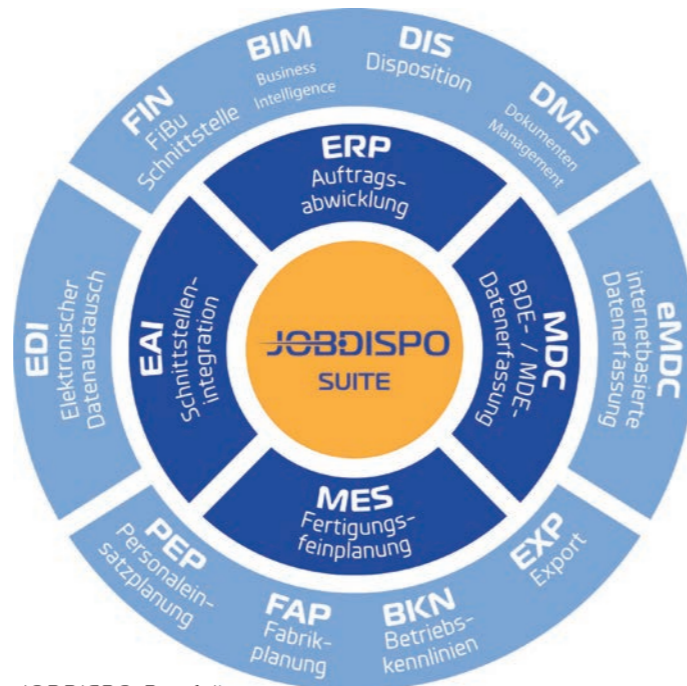
Die FAUSER AG ist ein international tätiger Softwarehersteller für mittelständische Industriebetriebe. An fünf Standorten in Deutschland und Ungarn entwickelt, vertreibt und wartet die FAUSER AG die JOBDISPO Suite mit den modularen Bausteinen für die Auftragsabwicklung (JOBDISPO ERP), Feinplanung in Echtzeit (JOBDISPO MES), Betriebs-/Maschinendatenerfassung (JOBDISPO MDC), sowie zur Softwareintegration (JOBDISPO EAI). Unsere Vertriebs- und Beratungspartner sind in Europa, Amerika und Asien tätig. Alle Programme sind mehrsprachig (derzeit >20 Sprachen), mandantenfähig und basieren auf Standards wie Windows Betriebssystemen, Crystal Reports für Formulare und Reports, sowie einer offenen Datenbank auf Basis von u.a. MS SQLSERVER, ORACLE

Nutzenpotentiale

Durch JobDISPO realisierter Mehrwert in der Praxis:

- Flexibilität 5-50% ↑
- Auslastung 5-30% ↑
- Rentabilität 2-20% ↑
- Termintreue 5-40% ↑
- Transparenz 5-90% ↑
- Durchlaufzeit 5-40% ↓
- Planungsgüte 5-70% ↑
- Auskunftsgut 5-80% ↑
- Feuerwehrtaten 5-90% ↓
- Auftragsabwicklungskosten 5-25% ↓
- Bestellabwicklungskosten 5-15% ↓
- Produktionsplankosten 5-30% ↓
- Arbeitsvorbereitungskosten 5-40% ↓

Wichtig ist, dass Software lediglich ein Werkzeug darstellt. Nicht mehr, aber auch nicht weniger. Nur durch das optimale Zusammenspiel zwischen Mensch, Organisation, Produktionstechnik und Software ist eine nachhaltige Verbesserung der Wettbewerbsfähigkeit möglich.



JOBDISPO Portfolio

Kunden

Mit den JOBDISPO-Lösungen arbeiten derzeit erfolgreich weltweit über 700 Industriebetriebe. JOBDISPO-Kunden sind typischerweise schlank organisiert und positionieren sich als schneller, flexibler und leistungsstarker Problemlösungsdienstleister im allgemeinen Maschinenbau, Werkzeug-/Formenbau oder als Zulieferer für die Automotive-, Kunststoff-, Aerospace- oder Medical-Branche.

Informationen

Aktuelle Informationen zu JOBDISPO, Dienstleistungen, Kunden, Partnern sowie Veranstaltungen erhalten Sie auf unserer Homepage. Oder kontaktieren Sie uns bzw. Ihren JOBDISPO-Partner.

FAUSER AG

FAUSER AG
Zentrale
Talhofstr. 30
D-82205 Gilching
Tel.: +49 (8105) 7798-0
Fax: +49 (8105) 7798-77
Mail: info@fauser.ag
http://www.fauser.ag

Geschäftsstelle West
Heinrich-Hertz-Str. 44
D-40699 Erkrath
Tel.: +49(211)209915-0
Fax: +49(211)209915-15

Geschäftsstelle Nord
Papenreye 51
D-22453 Hamburg
Tel.: +49(40)2385429-0
Fax: +49(40)2385429-99

FAUSER Hungária Kft.
Birtok u. 4
H-1147 Budapest
Tel.: +36(20)364-9371
Fax: +36(1)2222-517



JOBDISPO

JOBDISPO EAI - die intelligente Schnittstellenlösung für den optimalen Datenaustausch

Mit JOBDISPO EAI (Enterprise Application Integration) bietet die FAUSER AG eine intelligente Schnittstellenlösung für den optimalen Datenaustausch zwischen verschiedenen Softwareprogrammen. JOBDISPO EAI verfügt über eine einfach zu bedienende Benutzeroberfläche zur Verknüpfung von unterschiedlichen Datenquellen.

Herausforderung

Für eine effektive und effiziente Wertschöpfung benötigen besonders die kleinen und mittelständischen Industrieunternehmen eine optimale Softwareunterstützung. Der Bedarf an spezifischer Funktionalität führt dabei meist zu einer sehr heterogenen Softwarelandschaft. Meist ist dies historisch gewachsen, oft werden aber spezielle Softwareprogramme aufgrund besserer Eignung einer integrierten Lösung vorgezogen. Die Integrationsprobleme ver-

schiedener Anwendungen sind den meisten Softwareherstellern bekannt, praktikable Lösungen fehlen aber oftmals und lähmen die Geschäftsentwicklung der Unternehmen. Aktuelle Studien belegen, dass im Schnitt ca. 35% des Budgets für neue IT-Projekte Schnittstellenlösung der FAUSER AG in die Integration verschiedener Anwendungen fließen. Die Schnittstellenwartung verschlingt zudem vielfach bis zu 60% des IT-Budgets von kleinen und mittelständischen Industrieunternehmen.

Lösung

Mit JOBDISPO EAI bietet die FAUSER AG eine intelligente Schnittstellenlösung für den optimalen Datenaustausch. JOBDISPO EAI verfügt über eine einfach zu bedienende Benutzeroberfläche zur Verknüpfung unterschiedlicher Datenquellen.

Anbindung von

- ERP-/PPS-Systeme (z.B. SAP R/3, Navision, Brain)
- CAD-/CAM-Systeme (z.B. CATIA, ME-10)
- BDE/MDE-Systeme (z.B. COSCOM, DLOG)

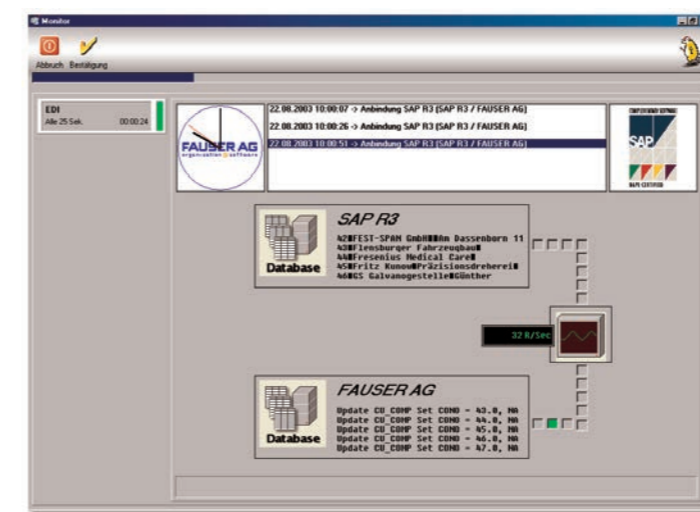
- PZE-Systeme (z.B. Tisoware, PAISY)
- CAQ-Systeme (z.B. BABTEC, QUIPSY)
- E-Business-Plattformen
- Elektronische Marktplätze
- Lieferanten
- Groupwaresysteme (z.B. MS Outlook, MSProject)

Nutzen

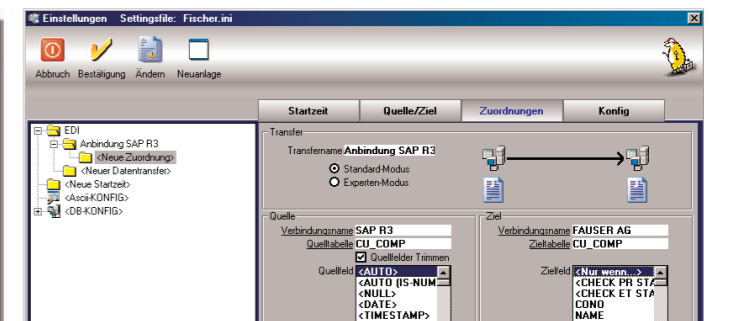
- Alt-/Fremdsoftware einfach anbinden
- Informationen bidirektional austauschen
- Komplettel Problemlösungsdienstleistung
- Zeitgesteuerter Datenabgleich



Auszug aus dem JOBDISPO-Kundenkreis



Schnittstellenlösung der FAUSER AG

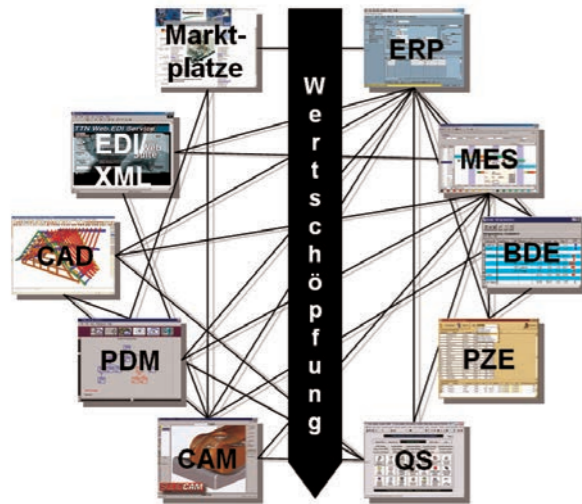


Für die Erhard Strom GmbH ist „Prozesskontrolle mit Quipsy ein Muss - und Quipsy ist auf Stammdaten angewiesen“ - die Lösung dafür ist JobDISPO EAI.

JOBDISPO
Einfach bedienbare Softwarewerkzeuge für die täglichen Probleme in der Fertigung

Optimaler Datenaustausch mit JOBDISPO EAI

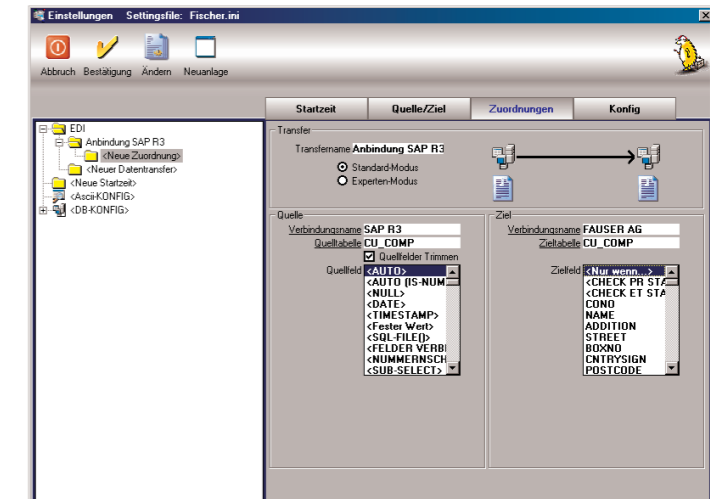
Folgende Screenshots verdeutlichen die Bedienung und Funktionalität von JOBDISPO EAI



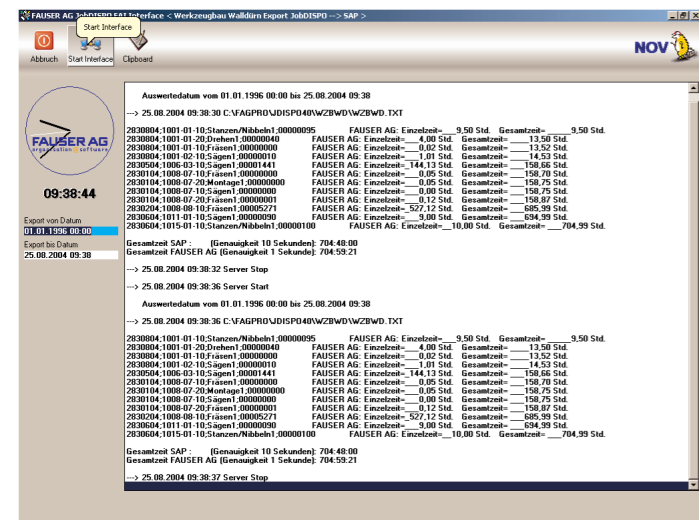
Ansatz des Moduls JOBDISPO EAI

JOBDISPO EAI dient zum Einen für die Anbindung vorhandener ERP-/PPS-/CAD-/CAM- oder sonstiger Software an die von der FAUSER AG angebotenen Softwarelösungen JOBDISPO ERP, MES und MDC. Zum Anderen kann diese Schnittstellenproblemlösung stand-alone zur informationstechnischen Verknüpfung Ihrer Softwareprogramme eingesetzt werden. Dank einer einfach zu bedienenden Benutzeroberfläche kann der Anwender selbst ohne Zuhilfenahme externer Beratungsdienstleistungen unterschiedlichste Datenquellen miteinander verknüpfen.

JOBDISPO EAI ist in der Lage, Daten zwischen ODBC-fähigen SQL-Datenbanken und Standard-ASCII Dateien auszutauschen. Eine Startzeit kann aus verschiedenen Datentransfers bestehen, die z.B. auch zum Aufbereiten oder Vorbereiten dienen können. Die einzelnen Datentransfers innerhalb einer Startzeit werden nacheinander abgearbeitet. Jeder Datentransfer kann eigene Datenquellen besitzen oder auf bereits vorhandene zurückgreifen. Jede Datenquelle wird über einen eindeutigen Namen angesprochen. Das heißt, es besteht die Möglichkeit, die Verbindungseinstellungen zu einem späteren Zeitpunkt zu ändern ohne die einzelne Änderung eines jeden Datentransfers.



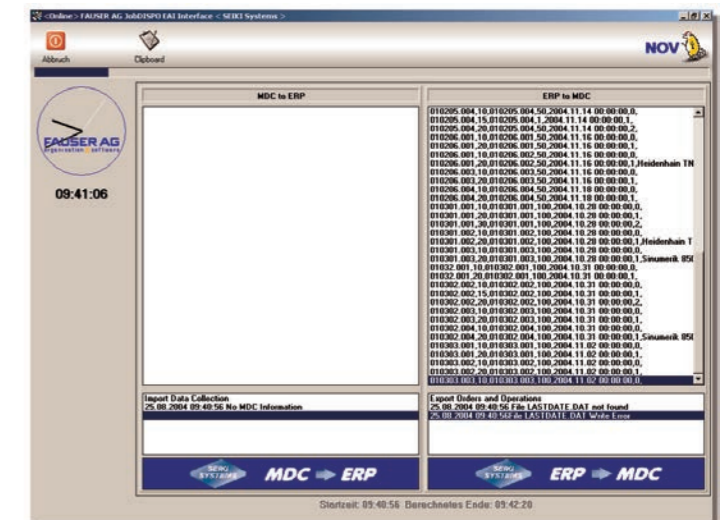
Einstellungen von JOBDISPO EAI



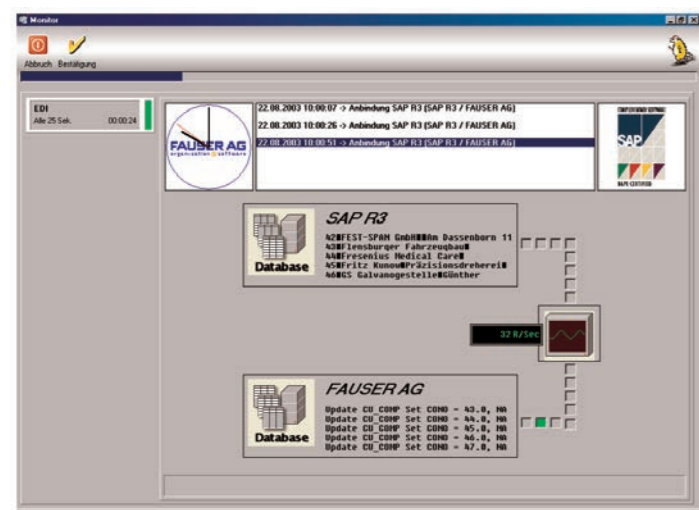
Beispielhafter Datenexport von JOBDISPO zu SAP

Ihre unterschiedlichen Softwaresysteme und Datentöpfe müssen vernetzt werden, damit Sie bestmöglich arbeiten können. Mit JOBDISPO EAI wurde bisher unter anderem die Anbindung an folgende Softwaresysteme realisiert: ERP-/PPS-Systeme, CAD-/CAM-Systeme, BDE-Systeme, MDE-Systeme, PZE-Systeme, CAQ-Systeme, Web-Produktkonfiguratoren, elektronische Marktplätze, Lieferanten und Groupwaresysteme. JOBDISPO ist für jede Form der Enterprise Application Integration (EAI) offen. Zu diesem Modul werden ständig neue Tools und Schnittstellen entwickelt.

Aufgrund der Programmeigenschaften wird JOBDISPO EAI als „Magic glue“ zwischen der informationstechnischen Außen- und Innenwelt Ihres Unternehmens und der JOBDISPO Suite mit den Modulen JOBDISPO ERP für die Auftragsabwicklung, JOBDISPO MES für die Fertigungsfeinplanung sowie JOBDISPO MDC für die Betriebs-/Maschinendatenerfassung bezeichnet. Zusätzlich wird dem Anwender eine selbständige Konfiguration von JOBDISPO EAI ermöglicht, ohne auf die Hilfe einer Hotline angewiesen zu sein. Die Datenübertragung kann wahlweise zeit- und/oder intervallgesteuert vorgenommen werden, wobei ein uni- und/oder bidirektionaler Datenzugriff möglich ist.



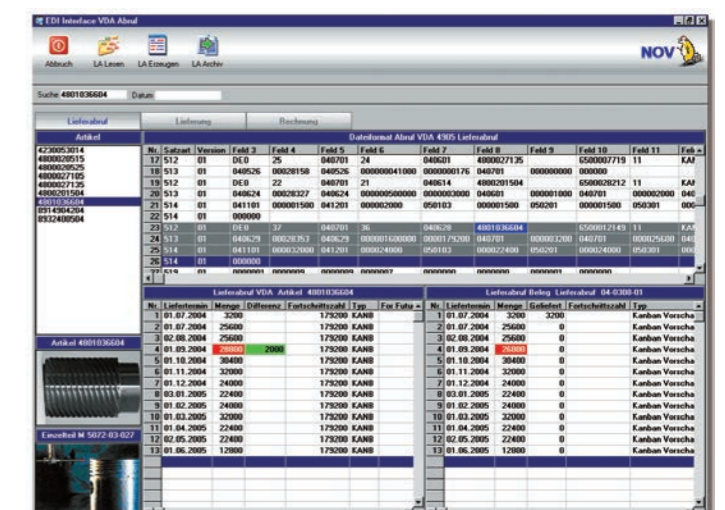
Datenaustausch zwischen ERP- und MDC-System



Monitor von JOBDISPO EAI

JOBDISPO EAI verwaltet verschiedene Imports und Exports, die zu bestimmten Zeiten oder Intervallen ausgeführt werden. Sollten mehrere Import-/Export-Vorgänge zur selben Zeit stattfinden, so werden die anstehenden Vorgänge in einem „spooler“ abgelegt und nacheinander abgearbeitet. Das Programm gliedert sich in zwei Hauptbereiche - Einstellungen und Monitor. Der Monitor führt den Datenaustausch aus und zeigt den aktuellen Fortschritt sowie den „Countdown“ zum nächsten Datentransfer an. Über die Einstellungen werden Datentransfers definiert oder abgeändert. Gespeichert werden die Einstellungen in ini-Dateien, SQL- und VB-Scripten.

JOBDISPO EDI (Electronic Data Interchange) ist für den Austausch von strukturierten Geschäftsdaten zwischen Informationssystemen von Kunden und Lieferanten auf Basis von Nachrichten- und Kommunikationsstandards zuständig. JOBDISPO EDI bietet Unterstützung bei der direkten Interpretation von VDA 4905 (Lieferabrufe und Kanban-Vorschau) sowie VDA 4915 (Feinabrufe/Kanban-Abrufe). JOBDISPO EDI normiert andere Datentypen wie z.B. EDIFACT zum Lesen mittels Konverter und kontrolliert vor der Übernahme die Abrufdaten am Bildschirm. Abweichungen zu vorangegangenen Abrufen werden farbig dargestellt. Zusätzlich können die Daten in JOBDISPO ERP sowie in die Disposition JOBDISPO DIS übernommen werden.



Umfangreiche Auswertungsmöglichkeiten im Monitor