

JobDISPO ERP Upptagsförvaltning; Enterprise Resource Planning System

-Heltäckande upptagsförvaltning -Branschspecifik Know-How

-Arbeta med eller utan stamdata -Snabb installation inom några dagar

Heltäckande upptagsförvaltning

JobDispo ERP Fauser AG erbjuder enkelt att betjäna en lösning för orderstyrd och lagerstyrd produktion. Det framstående kännetecknet är möjligheten att avstå stamdata vid upptagsregistrering. Med JobDispo ERP får du ett lika enkelt som kraftfullt verktyg för bl.a. tillverkningsplanering, administration och registrering av produktionsdata. Till skillnad från vanliga ERP/PPS-System, som fungerar endast med stamdata, kan du med JobDispo ERP registrera tillverknings- och projektupptag alldeles utan denna stamdata. Särskilt för projektorienterade tillverkare, som t. ex. vill registrera och bearbeta ett verktyg i olika steg, är fördelen, att projekt kan modelleras "top-down" med stegvis tilltagande detaljerad grad. Användare behöver därmed inte börja med registrering av de olika

råvaror och normdel för att generera komponenter eller byggnadsgrupp, men kan i stället börja med värdeskapningen. Genom enkel användning och en genomgående "One-Mask-Technology", som visar samtlig information vid första ögonkastet, kan användaren finna sig till rätta i systemet. Dessutom finns det möjligheten att deponera bilder och CAD-ritningar passande till de motsvarande arbetsgångarna eller projekten för att inse viktig information. JobDispo ERP förfogar över en integrerad beställningsförslagskomponent, som tar reda på behovet såväl ur minst bestånd som aktuella projekt och upptag och kan automatisk generera en förfrågan eller beställning. Samma funktion finns dessutom för externt arbete och leverantörer.

Integrerad lösning

JobDispo ERP erbjuder en fullständig upptagsförvaltning, som räcker från kalkyl över produktionsplanering

till leverans, efterkalkyl och betalningsgång. Härvid kan du lita på vår mångåriga branschkunskap inom verktyg-, maskin, anlägg- och formbygg, specielltillverkning, metallindustri, finmekanik, bilindustri och plastindustri.

Öppna gränssnitt

JobDispo ERP har talrika gränssnitt och kan integreras i olika datorprogram. Vid sidan av gränssnitt till bokföring, som till exempel DATEV, IBM, Lexware, KHK, WinFib, etc. består därutöver möjligheten, att integrera B2B-lösningar för övertagande av förfrågan via Internet eller överföring av tillverkningsdata till existerande CAQ-lösningar (som Babtec, Quipsy, etc.)

Optimal visualisering

Den intelligenta statusförvaltningen medels? ett "trafikjussystem" möjliggör användaren att få en snabb och aktuell översikt över produktionssituationen. Därmed kan du vid första ögonkastet se, vilka arbetsgångar som är färdigställda, vilka som är lönsamma och dessutom till vilka händelser där det redan existerar bevis som till exempel en följesedel.

Software

-Enkelt att använda och lära sig datorprogram för en heltäckande upptags- och projektförvaltning, arbetsförberedelse, för- och efterkalkyl, inköp, disposition av material, försäljning.

- Lämplig till en- och flerstegiga produkter, som till exempel sprutgjutjärn med ntegrerat bygg av verktyg.

-Intuitiv användning genom i"One-Mask" och "Drill-Down" teknologi.

-Framställning av tillverkningsupptag och produkter (som till exempel för bygg av verktyg), alternativt med eller utan stamdata.

-Automatisk beställningsförslag för lager, projekt och upptags beträffande behov såväl som behov av externt arbete (tillverkning utomhus).

-Tilldelning av ritnings- och bildinformation för upptags-, arbetsgång- och materialnivå med integrerad bild- och CAD viewer.

-Upptagsförvaltning (trafikjussystem) på projekt-, upptags- och beläggnivå för snabbt sammanställning av framsteg för upptag och belägg.

-Komfortabel belägg historia över intelligent nummerkod.

-Manuellt återmeddelande på timbasis för efterkalkyl.

-Anpassning av samtliga belägg och verksamhetshandlingar samt logo och lister med hjälp av Crystal Reports.

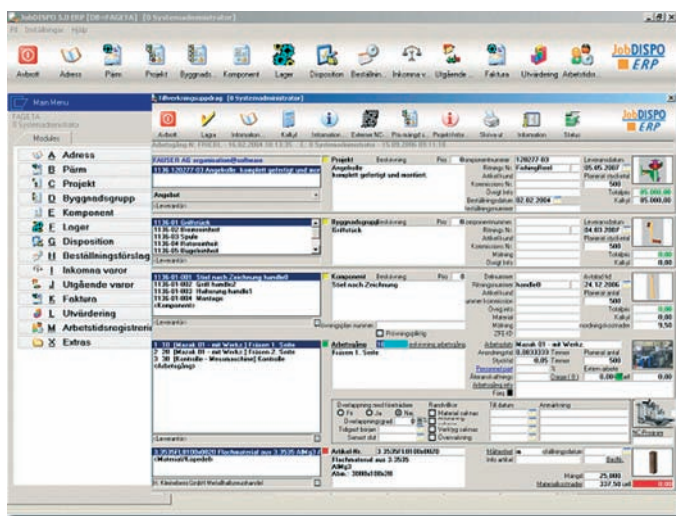
Sonderkästchen:

Planering: Alla relevanta data för framställning av upptag och tillverkningsutkast får du i en mask och uppnår därmed ett effektivt och rationellt arbete med datorprogrammet.

Kalkyl: Ta reda på dina kostnader av värdeökning och kalkylera dina anbudspriser medels? den passande kalkyleringen.

Organisera bättre, producera mer rationellt.

Utvärdering: mist inte lönsamheten av produktionen.



JobDISPO ERP

JobDISPO MES Tillverkningsplanering; Manufacturing Execution System

-Följder på en blick -Omplanering snabbt genomfört

-Planering av tillverkningsuppdrag intuitiv - Vidta lämpliga åtgärder

Enkel användning

Den grafiska planering för tillverkningen JobDispo MES är den ideala kompletteringen till ett existerande ERP-/PPS-System liksom den från Fauser AG erbjuder JobDispo ERP.

På grund av den logiska strukturen och en intuitiv och genomgående användning finner sig en planerare utan vidare till rätta. Den så kallade „Look-and-Feel“ av en vanlig planering såväl som „Drag-and-Drop“-funktionaliteten för en enkel förskjutning av uppdrag, möjliggör också oövade användare att sätta sig in i systemet inom kort.

Optimal Planering

JobDispo MES är ett verktyg, som utnyttjar den mångåriga erfarenheten även tillverkningsplanerare och kombinerar det med möjligheterna av ett modernt datorprogram, för att snabbt ge användaren all nödvändig information från produktionen vid första ögonkastet. Huvudupp

märksamheten är riktad på verkan av störningar i bedriftsprocessen som nya uppdrag, omplanering, förändrade prioriteter eller bortfall av maskin, körningstid och kostnader. Bredvid manuellt ingrepp av planeraren erbjuder JobDispo MES härmed också programfunktioner för automatisk optimering av arbetsföljden.

Snabbt Utvärdering

JobDispo MES erbjuder talrika funktioner, för att visa information om uppdrags- och arbetsgångdata liksomom maskinbeläggning. Därmed kan användaren med en musklick på maskinsymbolen inse listan över alla aktiva uppdrag, för att välja en annan arbetsgång och därmed komma tillbaka till den grafiska planeringen.

Precis så snabbt kan du som användare få en överblick över utlastningen av resurser och se på en överskådlig framställning av det största sammanhängande kapaci

tetserbjudandet.

Software

„Look-and-Feel“ av en vanlig grafisk planering med alternativ GANTT-CHART och nätplan framställning.

-Uppdragsplanering, visualisering, simulation och optimering via „Drag-and-Drop“.

-Intuitiv användning genom „One-Mask - och noDrill-Down-Teknologi“.

-Automatisk och delvis automatisk planoptimering med avseende på genomkörningstider eller tidsfrister.

-Enkel omplanering av uppdrag genom förhöjning av kapacitetet, skifte av resurser, „uppdragssplitting“ eller externt arbete.

-Optisk display av verkan på grund av omplanering över alla uppdrag (t. ex. Tids- och kostnadsförbättring).

-Datautbyte via ODBC eller ASCII möjligt

-Optimering av anordningskifte.

-Införande inom några dagar.

Teknik

-Snabb användarspecifik parametrering, införande inom några dagar.

-Server på basis av MS Windows NT 4.0, 2000, XP.

-Clients på basis av MS Windows 98, NT 4.0, 2000, XP.

-Databas på basis av MS SQL Server 2000, Centura SQLBase, Oracle från version 8.1.x, Sybase liksom efter förfrågan.

-MS Office Integration och Crystal Reports formulär. Uni- och bidirektional dataåtkomst över ODBC eller ASCII möjligt.

-Gränssnitt till ERP- /PPS-System som SAP R/3, Brain, Navision, proAlpha,

BIOS2000, ISSOS pro, AS/400- baserade lösningar CAMplus2000 liksom efter förfrågan.

-Uni- och bidirektional dataåtkomst via ODBC eller ASCII möjligt.

-Hardwarekrav från Pentium II 700 Mhz, Huvudminne minst 512 MB RAM (Server), Hårddisk från 20 GB (Server), Huvudminne minst 256 MB RAM (Client), Hårddisk från 2 GB (Client), Monitor SVGA, upplösning från 1024x768 pixel.

Sonderkästchen

Grafisk Planering

Den Grafisk grafiskplaneringen ger dig all viktig information från produktionen på en blick. Du har möjligheten, att optimera uppdragen automatiskt eller manuellt.

Tidsstråle

Med tidsstrålen eller GANTT-CHART översikt behåller du som planerare alltid översikt över maskinbeläggningen.

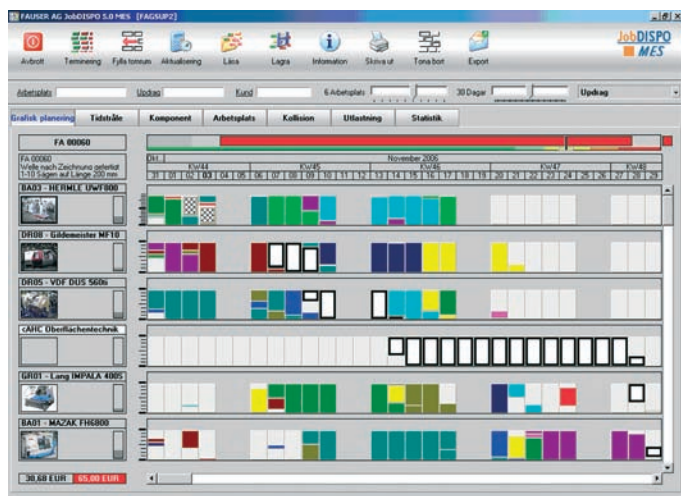
Nätplan

På nätplanen kan du få information om produktionssituationen och underordnad arbetsgång.

Anordningsoptimering (Rüsto-Optimierung)

Medels anordningsoptimeringen kan du minimera anordningsinsatsen vid skifte av maskin.

Organisera bättre, producera mer rationellt.



Planningboard JobDISPO MES

JobDISPO MDC Bedriftsdataregistrering

- Omfattande konfigurationsmöjligheter - Enkel integration i olika system

-Först värdeökning, sedan avräkning -Omfattande utvärdering

Enkel användning:

Som i alla datorprogram från FAUSER AG har också JobDispo MDC, Machine Data Collection, en enkel användning i förgrunden, för att säkra användarens acceptans. Särskilt införande av bedriftsdata registreringssystem bedöms oftast kritiskt, eftersom rädslan för omätlig kontroll överväger. Därför erbjuder FAUSER AG möjligheten, att utforma bokningsprocesser individuellt under användning av olika parametrar. Därmed kan den mångfaldigt existerande "verkstadskrivningen", var den yrkesarbetande endast registrerar sina uppdragsrelevanta timmar, likaså avbildas som start och slut meddelanden. På det sättet kan medarbetarna stegvis föras till den au-

tomatiserade uppdragstidregistreringen. Registreringen av de aktuella tiderna (ISTZEIT) för efterkalkyl kan matas in med tangentbordet, beröringskänslig bildskärm eller via Barcode-Scanner. Inmatningen med den industriämpliga Barcode-Scannern är den säkraste metoden för att undvika inmatningsfel under registreringen. Anmälan på ett uppdrag med JobDispo MDC är tänkbar enkel. Yrkesarbetaren identifierar sig till exempel med ett Barcode-legitimationkort, kan sedan scanna uppdragsnumret och väljer därefter den motsvarande arbetsgången, som han vill anmäla sig på. I anslutning till detta trycker yrkesarbetaren på startknappen och börjar med värdestigingen.



Monitor

Det är inte mer att göra. Tillbakameddelanden av uppdraget sker analogt. Optional kan varumängden registreras. En vidare funktionalitet, som överskrider vanliga förmågan av BDE-system består i möjligheten, att yrkesarbetaren kan sätta upp en ny arbetsgång. På det sättet kan till exempel en Formel 1 leverantör, som på

grund av minimal förlopps tid inte planera sina uppdrag, genom ett transparent tillbakameddelande av de olika steg i värdestigingen ge möjligheten att komma till en efterkalkyl och fakturering.

Omfattande utvärdering

Med „monitorn“ för JobDispo MDC har användaren ett såväl stort som enkelt att betjäna verktyg till utvärdering av den registrerade datan. Programmets uppbyggnad möjliggör användaren, att utvärdera information om de enskilda uppdragen, maskin eller medarbetare. Härmed kan man med en musklick se, vilka medarbetare som är upptagna med ett uppdrag. Precis så fort får man information om de produktiva tiderna för medarbetarna och vilket tid som är bokade på de olika maskinerna.

O-integration

För alla företag, som använder ett kvalitetsmanagementsystem efter ISO 9000 ställer „monitorn“ snabb information och data för återföljande av arbetsgång till förfogande. Reklamation av kunder kan så bearbetas snabbare och grunderna för misstagen lokaliseras.

FAUSER AG JobDISPO 5.0 MDC Terminal

Avbrott

JobDISPO MDC

F2 Start	Personalsnummer: 1350	Tomaschewski Jan	Uppdragsnummer: FA 00214
F5 Ankomst	Uppdragsnummer: FA 00214		Beskrivning: Flansch komplett nach Zeichnung Teile-Nr.: 117.22.02
F6 Lämma	Arbetsstation: 20		Zeichnungs-Nr.: 112020 0213
F9 Aktuell vecka	Arbetsplats: DR04 - INDEX G300		Artikel kund: 117.22.02
			Ritningsnummer: 112020
			Version: b
			Delnummer: 117.22.02
			Planerat antal: 100
			Avtalad tid: 28.12.2006
			Kästartid: 00:00

Arbetsstation: Fräsen - CNC CNC-Fräsen nach Zeichnung

Arbetsrapport: 1

Nr.	Uppdrag	AG	Beskrivning	Startdatum	Aktuell	Resttid	PLerat	Stycke	Typ Rapport
1	FA 00214	10	Sägen Sägen auf Länge mm +/-	30.10.2006	0:00	1:30	1:30	0	Under arbete
2	FA 00214	20	Fräsen - CNC CNC-Fräsen nach	31.10.2006	0:00	5:20	5:20	0	Inte startat
3	FA 00214	30	Drehen - CNC CNC-Drehen nach	03.11.2006	0:00	8:55	8:55	0	Inte startat
4	FA 00214	40	Messen Messen/Prüfen nach	10.11.2006	0:00	2:30	2:30	0	Inte startat
5	FA 00214	50	Versand Teile waschen und	13.11.2006	0:00	5:00	5:00	0	Inte startat

FAUSER AG

JobDISPO eMDC Bedriftsdataregistrering

- Omfattande konfigurationsmöjligheter - Enkel integration i olika system

-Först värdeökning, sedan avräkning -Omfattande utvärdering

Software

JobDISPO MDC nabízí Enkel registrering med Barcode, Touch Screen eller manuellt via tangentbordet. Registrering över PC-/IPC-terminaler till displayen för arbetsgånginformation (till ex. ritningar, bilder av uppsättningssituationer). Infogande av arbetsgång under loppet av registreringen (till ex. verktygsbygg vid korrigerande arbete etc.). Användarspecifik parameter för inställning av inmatningsfält. Omfattande utvärderingsmöjligheter i monitorn (till ex. "Vem har arbetat på vilket uppdrag?, Hur många timmar har vilken medarbetare arbetat i tidsrymd x?, Vilka uppdrag producerades på vilka maskin, etc."). Enkel tillkoppling i ett existerande QM-Sys-

tem (t. ex. ISO 9000) för säkrande av återföljande på arbetsgångsnivå. Grafisk monitor med "Labelfunktion" till display av verkstadsområdet och maskiner. Automatisk online-bokning i ERP-lösningen av FAUSER AG (JobDispo ERP) till utvärdering av efterkykylen och framskridande av produktionsuppdraget. Också stand-alone driftsäker.

Teknik

-Snabb användarspecifik parametrering, införande inom några dagar.
-Server på basis av MS Windows NT 4.0, 2000, XP.
-Clients på basis av MS Windows 98, NT 4.0, 2000, XP.
-Databas på basis av MS SQL Server 2000, Centura SQLBase, Oracle från version 8.1.x, Sybase liksom



JobDISPO MDC

davatelského řetězce. Dø efter forfrågan.
-MS Office Integration och Crystal Reports formulär. Uni- och bidirektional dataåtkomst över ODBC eller ASCII möjligt.
-Hardwarekrav från Pentium II 700 MhZ, Huvudminne minst 512 MB RAM (Server), Hårdisk från 20

GB (Server), Huvudminne minst 256 MB RAM (Client), Hårdisk från 2 GB (Client), Monitor SVGA, upplösning från 1024x768 pixel.

Sonderkästchen:

Monitor:
Om du deponerar en digital bild av produktionen, kan du visuellt ha en överblick för uppdragsituationen på maskinerna.

Monitor:
I monitorn kan du se alla nuvarande uppdrag. Du ser vid första ögonkastet den aktuella statusen av produktionen.

Information:
Om du har deponerat multimedia-information i systemet, kan du som yrkesarbetande per musklick se CAD-ritningar, bilder, videosekvenser eller dokument.

Eingabe = Inmatning
Med de individuellt anpassbara inmatningsfälten blir uppdragen bokade. Du kan registrera start-, avbrott- och slutmedelanden per uppdrag och arbetsgång.

JobDISPO eMDC - Microsoft Internet Explorer

Adresse: http://localhost/webbde.net/webbde.aspx

JobDISPO eMDC FAUSER AG organisation@software

Start: Funktionen Start/Ende

Personal-Nr.: Jan Tomaschewski

Auftrags-Nr.: FA 00214 Flansch komplett nach Zeichnung
Teile-Nr.: 117.22.02
Zeichnungs-Nr.: 112020
0213
Zeichnungs-Nr.: 112020

Arbeitsgang: 20 Fräsen - CNC CNC-Fräsen nach Zeichnung

Arbeitsplatz: DR04 - INDEX G300

Beschreibung:

Datum: Barcode

2 4 6 8 10 12 14 16
BDE-Meldezeit heute: 0 Std. 0 Min. 0 Sek.
2 4 6 8 10 12 14 16
Anwesenheit diese Woche: 10 Std. 55 Min.
2 4 6 8 10 12 14 16
Anwesenheit diesen Monat: 0 Std. 0 Min.

Legende: Gestartet Nicht gestartet Beendet Unterbrochen

Auftrags-Nr.	AG	Beschreibung	Stück	Startdatum	Geplant	Aktuell	Rest
FA 00214	10	Sägen Sägen auf Länge mm +/- 0,5 mm	0	30.10.2006	1:30	0:00	1:30
FA 00214	20	Fräsen - CNC CNC-Fräsen nach Zeichnung	0	31.10.2006	5:20	0:00	5:20
FA 00214	30	Drehen - CNC CNC-Drehen nach Zeichnung	0	03.11.2006	8:55	0:00	8:55
FA 00214	40	Messen Messen/Prüfen nach Prüfplan OS 815	0	10.11.2006	2:30	0:00	2:30

JobDISPO eMDC